

深信服科技 M5x00-AC 硬件网关 快速安装手册

本手册只适用于 M5x00-AC 系列产品,引导用户进行最基本的配置 ,在您准备安装此系列设备之前,请先仔细阅读本手册,以便快速正确的进行安装配置。

完成本手册所有步骤之后, M5x00-AC 已经正常运行并能代理 LAN 口直连网段上网,此时请参照《M5x00-AC 用户手册》的详细指引,完成具体的配置操作。

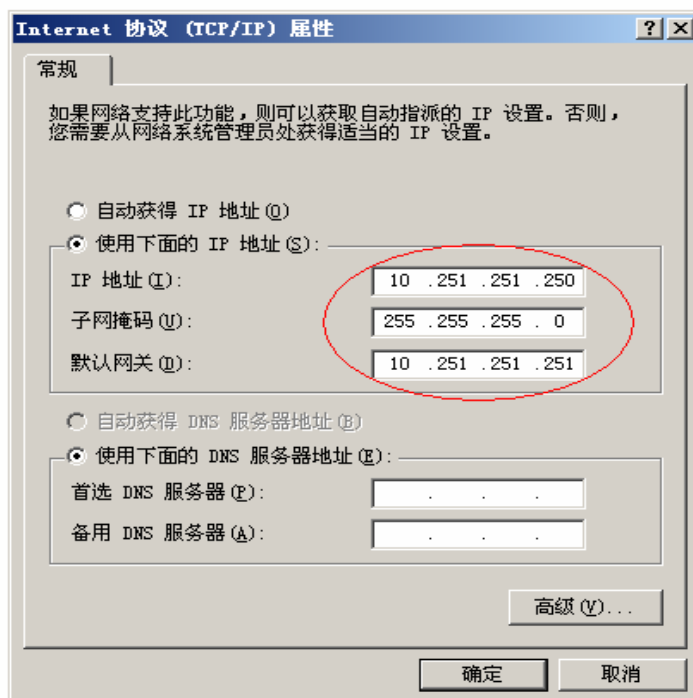
注:本手册以 M5100-AC 为例, AC 系列其他型号产品的快速安装与此相同,外观以实物为准。

第二章:M5x00-AC 安装方法

安装前的准备工作:

1:打开 M5x00-AC 附带光盘,运行 M5x00AC.exe 文件安装 M5x00-AC 控制台软件,点击“下一步”直到完成。

2:M5x00-AC LAN 口出厂默认 IP 地址为 10.251.251.251。所以在控制台连接至设备之前请将本机 IP 改为 10.251.251.x 这个网段的地址,例如 10.251.251.250,子网掩码为 255.255.255.0。



3:点击 Sinfor Dlan M5x00-AC Client 图标运行控制台程序,在网关 IP 中输入:10.251.251.251;用户名:Admin;密码:Admin,点击连接,确认可以登陆设备控制台

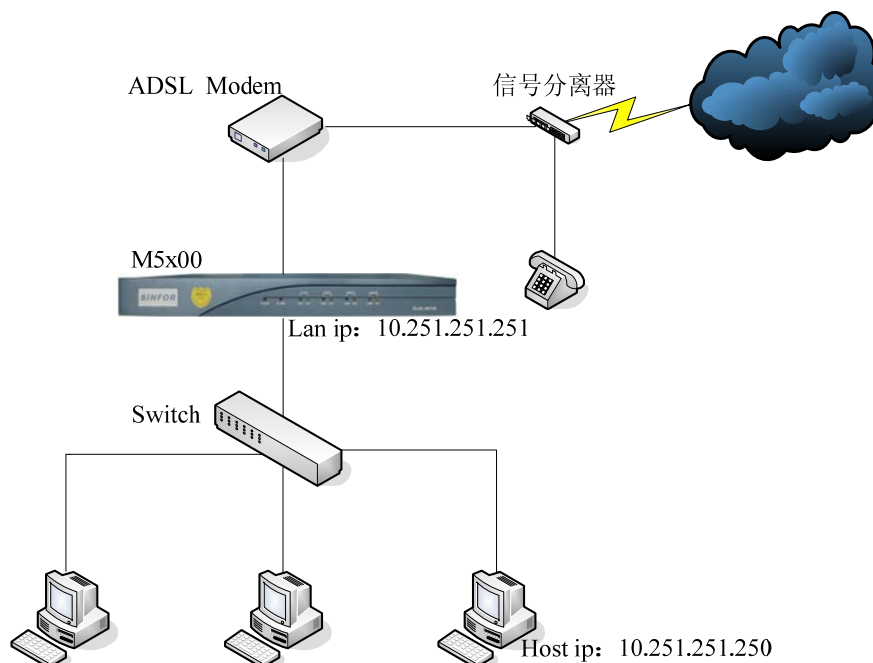


小提示:如果无法登陆设备,请检查本机的 IP 设置及连接使用的网线是否正确,初次使用时建议您使用交叉线将设备与电脑直连进行配置。也可使用 ping 命令测试 PC 与设备是否能正常连接。

下面将介绍在两个典型网络环境中部署 M5x00-AC 的具体方法。

● M5x00-AC 直接连接 ADSL Modem 时的安装方法

M5x00-AC直接连接ADSL Modem的拓扑图



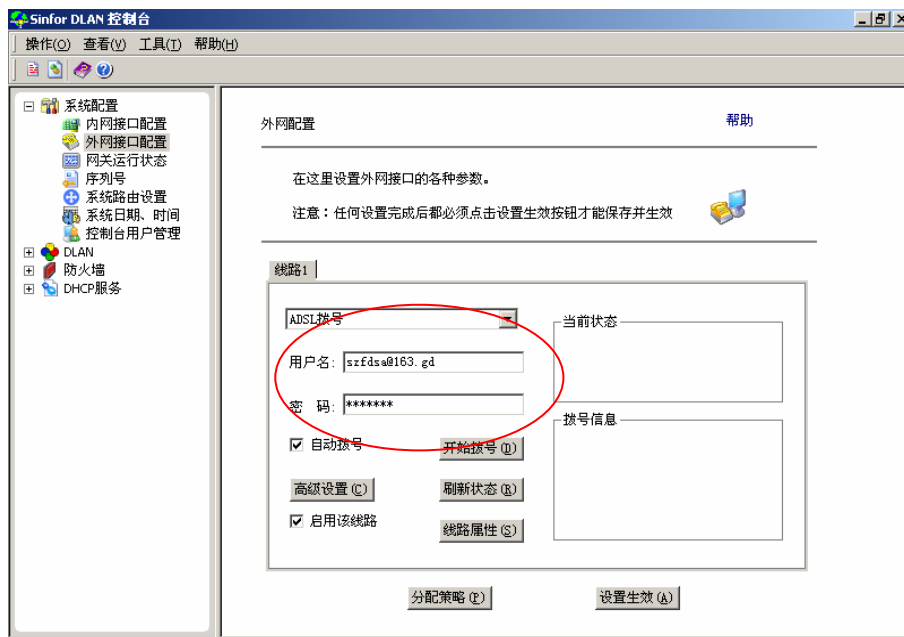
安装步骤：

1: 使用直连线将 ADSL MODEM 与 M5x00-AC 的 WAN1 口连接起来；用直连线将 AC 的 LAN 口与局域网交换机连接，也可以使用交叉线直接将 AC LAN 口与安装 AC Client 控制台的 PC 机网口连接在一起。

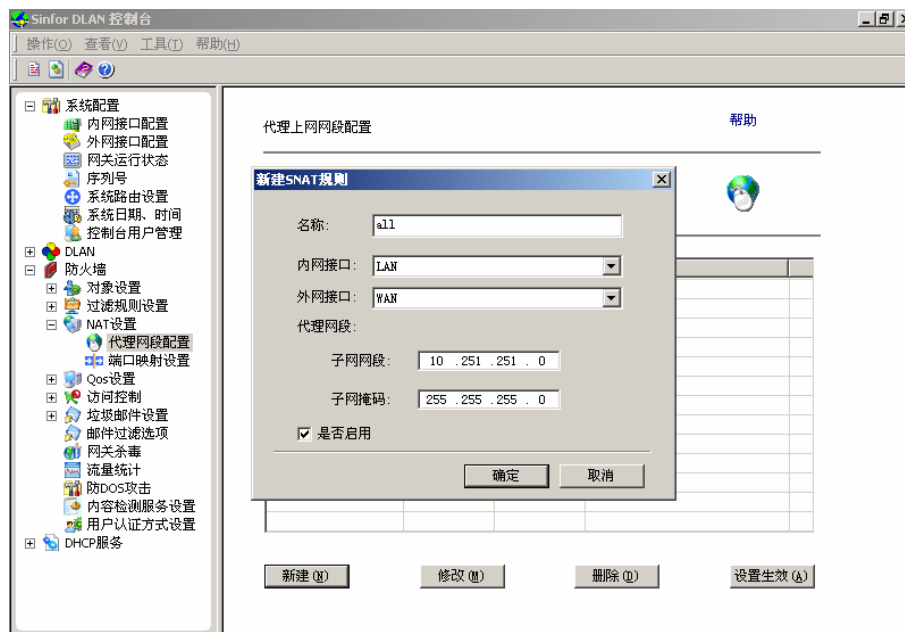
小提示：拨号线路上如需同时使用电话时请安装好信号分离器。WAN 口直接连接 MODEM 应使用直连线、连接路由器应使用交叉线；LAN 口连接交换机应使用直通网线、直接连接电脑网口应使用交叉线。当网口指示灯显示正常，但无法正常连接设备时，请检查本机的 IP 设置及连接使用的网线是否正确。

2: 打开桌面的 AC Client 控制台，在 IP 地址框中输入：10.251.251.251，用户名：Admin；密码：Admin，点击连接，进入控制台画面。

3: 打开系统配置下的外网接口配置，在线路 1 中点击启用该线路，在线路类型中选择 ADSL 拨号，填入拨号账户和密码，选中自动拨号，点击设置生效，提示设备需重启，点击确定设备自动重启后即开始拨号，如下图：



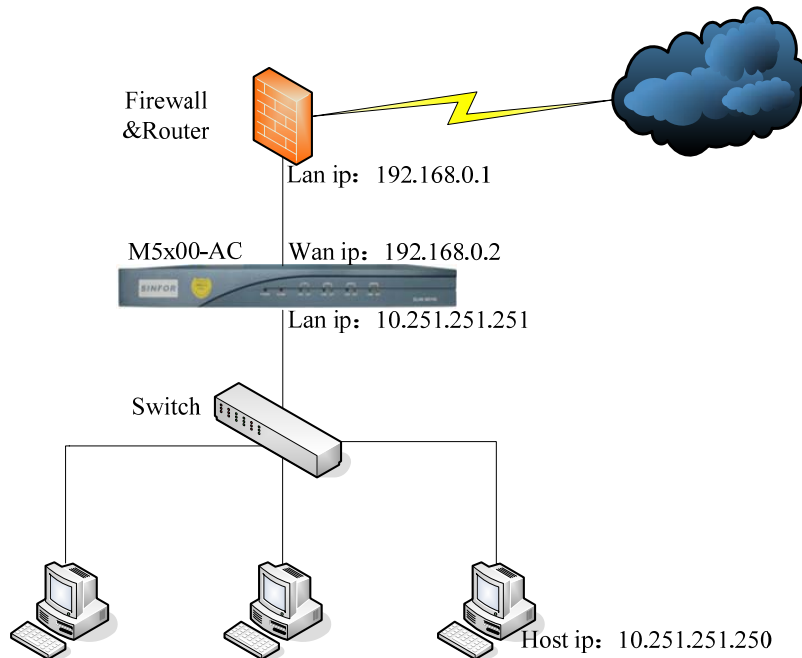
4:重新连接网关,在防火墙下的NAT设置中,点击代理网段配置,新建一个代理网段。
内网接口:LAN;外网接口:WAN;代理网段默认已选好。如下图:



5:至此,此种方法的基本安装完成,将 10.251.251.0 网段的所有计算机的网关指向 10.251.251.251,即可以通过 M5x00-AC 代理上网。

● M5x00-AC 前面有前置代理上网设备安装方法(结构图如下)

M5x00-AC连接前置代理上网设备的拓扑图



在此例中局域网中有一台防火墙或者路由器作为网关,其 LAN 口 IP 地址为 192.168.0.1,需要将 M5x00-AC 安装在防火墙与局域网交换机之间,AC 的网关指向 192.168.0.1,局域网内计算机将网关地址指向 M5x00-AC 并通过其代理上网。

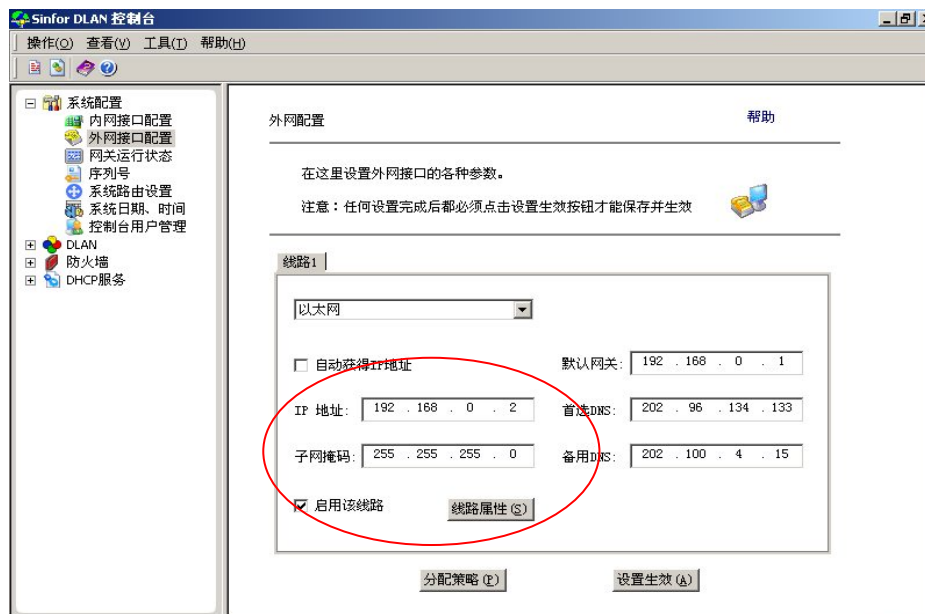
安装步骤:

1:使用交叉线将防火墙(路由器)与 M5x00-AC 的 WAN1 口连接起来;用直连线将 AC 的 LAN 口与局域网交换机连接,也可以使用交叉线直接将 AC LAN 口与安装了 AC Client 控制台的 PC 机网口连接在一起。

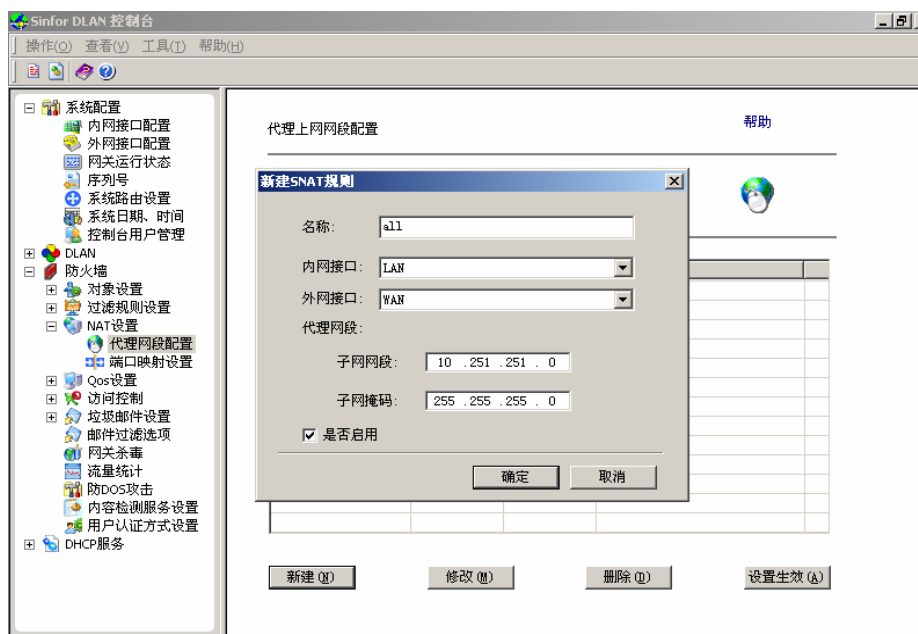
小提示:WAN 口直接连接 MODEM 应使用直连线、连接路由器应使用交叉线;LAN 口连接交换机应使用直通网线、直接连接电脑网口应使用交叉线。当指示灯显示正常,但不能正常连接的时候,请检查本机的 IP 设置及连接使用的网线是否正确

2:打开桌面的 AC Client 控制台,在 IP 地址框中输入:10.251.251.251,用户名:Admin;密码:Admin,,点击连接,进入控制台画面。

3:在系统配置下的外网接口配置中,在线路 1 中启用该线路,在线路类型中选择以太网,将 WAN 口地址设置为 192.168.0.2,子网掩码为 255.255.255.0.网关指向 192.168.0.1,并设置好本地网络运营商提供的 DNS。点击设置生效,网关提示需重启,点确定网关自动重启.如下图:



4:重新连接网关,在防火墙下的NAT设置中,点击代理网段配置,新建一个代理网段。
内网接口:LAN; 外网接口:WAN; 代理网段默认已选好,确定后设置生效。如下图:



5:至此,此种方法的基本安装完成,将 10.251.251.0 网段的所有计算机的网关指向 10.251.251.251,就可以通过 M5x00-AC 代理上网,VPN、访问控制等部分的详细设置方法请参考《M5x00-AC 用户手册》。

谢谢阅读。